

Finanziamento e fonti di finanziamento

Modulo sui finanziamenti



Di cosa parleremo?

Cosa si intende per finanziamento?

- I finanziamenti rappresentano il denaro che può essere usato per avviare la propria attività
- Esistono diverse forme di finanziamento





Dove si può richiedere un finanziamento?

Questo modulo descriverà tutti i luoghi in cui ci si può recare e le persone a cui potersi rivolgere per richiedere un prestito.



Perché i finanziamenti sono così importanti...

- Possono fare la differenza tra successo e fallimento
- I soldi fanno girare il mondo!



Cominciamo!

Cosa si intende per struttura finanziaria?

La struttura finanziaria di una impresa

La struttura finanziaria consiste nel mix di *debito* e *mezzi propri* di cui una imprenditrice o un imprenditore o in generale un'azienda dispone per finanziare le proprie operazioni quotidiane.

Questa composizione influisce direttamente sul **rischio** e sul **valore** di un'azienda. Spetta a ciascun imprenditrice o imprenditore decidere la migliore combinazione di debito e capitale proprio.



Debiti Vs Capitale proprio (Equity)

La struttura consta di....

- Il debito è il denaro che vi viene dato o prestato e che dovete restituire.
- Il capitale proprio è il denaro che viene raccolto dalle e dagli azionisti, o dalle investitrici o dagli investitori nel caso di una piccola impresa, che cercano una partecipazione nell'azienda.

Una scelta dell'imprenditrice o dell'imprenditore

Spetta all'imprenditrice o all'imprenditore decidere la quantità di debito e di capitale proprio che intende affrontare.

Si tratta di un equilibrio finemente regolato, in quanto ogni tipo di debito comporta dei rischi e solo attraverso una riflessione onesta l'imprenditrice o l'imprenditore saprà quanto di ciascuno di essi sostenere.



In sintesi,

- Se decidete di registrarvi come impresa individuale, la distinzione tra voi e l'azienda sarà minima. Ciò significa che se la vostra azienda si trova in difficoltà e non riesce a pagare i debiti, voi, in qualità di persone, potete essere citati in giudizio e le passività in sospeso possono essere prelevate dai vostri beni, come la casa, l'auto, i beni personali di valore, ecc.
- Invece, se decidete di registrarvi come *impresa collettiva*, il vostro lavoro non si distanzierà troppo da quello che condurreste in forma di impresa individuale. La differenza consiste nel fatto di firmare un contratto con uno o più soci. La questione principale in questa tipologia di impresa è rappresentata dalla fiducia. Poiché le attività e le passività fanno capo a tutti i soci, ogni socio può essere considerato responsabile per le azioni degli altri soci.

Tipologie di fonti di finanziamento

Esistono molti luoghi in cui potersi recare per ottenere il supporto necessario per finanziare la propria impresa.

Quanto una imprenditrice o un imprenditore desidera fare affidamento sul capitale di debito o sui mezzi propri?



Principali fonti di finanziamento

- *Le banche* rappresentano una delle fonti di finanziamento più comuni, offrendo generalmente delle forme di prestito alle persone che presentano loro un business plan ben strutturato e illustrante il motivo per cui è necessario ottenere un prestito e come la data impresa otterrà successo.
- *Gli investimenti personali.* Per alleviare l'ansia, se possibile, si raccomanda di fare maggiore affidamento sui propri risparmi invece che sul flusso di cassa quotidiano. In questo modo le risorse finanziarie risultano sempre a portata di mano in caso di incidenti o spese impreviste.
- *Le cooperative di credito.* Con un tasso di interesse più competitivo delle banche ordinarie, le cooperative di credito possono rappresentare una valida fonte di finanziamento per le e i titolari di piccole imprese.
- *La sovvenzione.* Solitamente promosse dallo stato, rappresentano un aiuto statale che può essere richiesto dalle nuove imprese. Questa forma di finanziamento richiede la produzione di molteplici documenti e la presentazione di prove specifiche. In generale non è semplice da ottenere.



Principali fonti di finanziamento

- *Amici o membri della propria famiglia. Si tratta di un'opzione molto diffusa in quanto non comporta grossi vincoli e non vengono richiesti elevati tassi di interesse.*
- *Usurai. Queste persone, spesso prive di scrupoli, offrono spesso prestiti a chi si trova in una grave situazione di crisi e cercano disperatamente delle risorse finanziarie.*
- *Angel investor o investitore informale. Si tratta di persone benestanti che, se approvano una idea o un progetto, sono disposti a offrire supporto finanziario.*
- *Crowdfunding. Si tratta di un'opzione relativamente nuova che permette a una persona con un'idea imprenditoriale di chiedere al pubblico un supporto per svilupparla. Si stabilisce un "obiettivo" di finanziamento e, se raggiunto (perché l'idea è stata accolta e apprezzata), permette di ottenere il denaro necessario.*

Per concludere

Esistono molte fonti di finanziamento, tante quasi quanto le tipologie di impresa, pertanto ci sarà sempre una istituzione o qualcuno in grado di offrire un prestito.

Presentando un solido business plan e valide argomentazioni a sostegno della propria idea imprenditoriale è possibile ottenere questo genere di supporto finanziario.



Strategia finanziaria

Qual è la vostra strategia?

Prima di avviare la vostra attività, riflettete sul tipo di impresa che preferireste aprire. Pensate al tipo di struttura che dovrebbe avere, ad esempio, se preferite la forma dell'impresa individuale o collettiva, successivamente soffermatevi sul tipo di finanziamento di cui avete bisogno per sostenerla e svilupparla, cercando sempre di non investire più di quanto possiate permettervi.



Realizzare la vostra visione

Dopo avere riflettuto su queste importanti domande, potete stabilire il tipo di finanziamento di cui avete bisogno.

- Richiederete un prestito a una banca, a un angel investor oppure ad amici o familiari?
- Ricordate sempre che ogni opzione comporta dei vantaggi e degli svantaggi, pertanto concentratevi sui rischi e sul livello di stress che siete in grado di sostenere senza danneggiare il vostro stato di salute o le vostre relazioni personali.

Ad es.: Quanto controllo sulla vostra azienda siete disposti a cedere (gli angel investor ne richiedono parecchio), quanto dei vostri risparmi siete disposti a investire?

Soddisfatte/i delle proprie scelte

Quando si avvia la propria impresa è importante sentirsi soddisfatti degli accordi presi. In caso contrario, proverete rimorso e vi esporrete a possibili rischi. Quindi, assicuratevi di:

- Mantenere sufficiente controllo della vostra azienda
- Potere optare per un mix di capitale di debito e proprio
- Ritenervi soddisfatte/i del livello di risparmi e mezzi propri investiti nella vostra attività per non farvi carico di rischi eccessivi

Fate del vostro meglio

Adesso che avete preso una decisione su tutti gli aspetti più importanti, in particolare quelli relativi alla situazione finanziaria della vostra impresa, è giunto il momento di sfruttare questa vostra sicurezza per offrire alla vostra impresa le migliori opportunità di successo possibili.

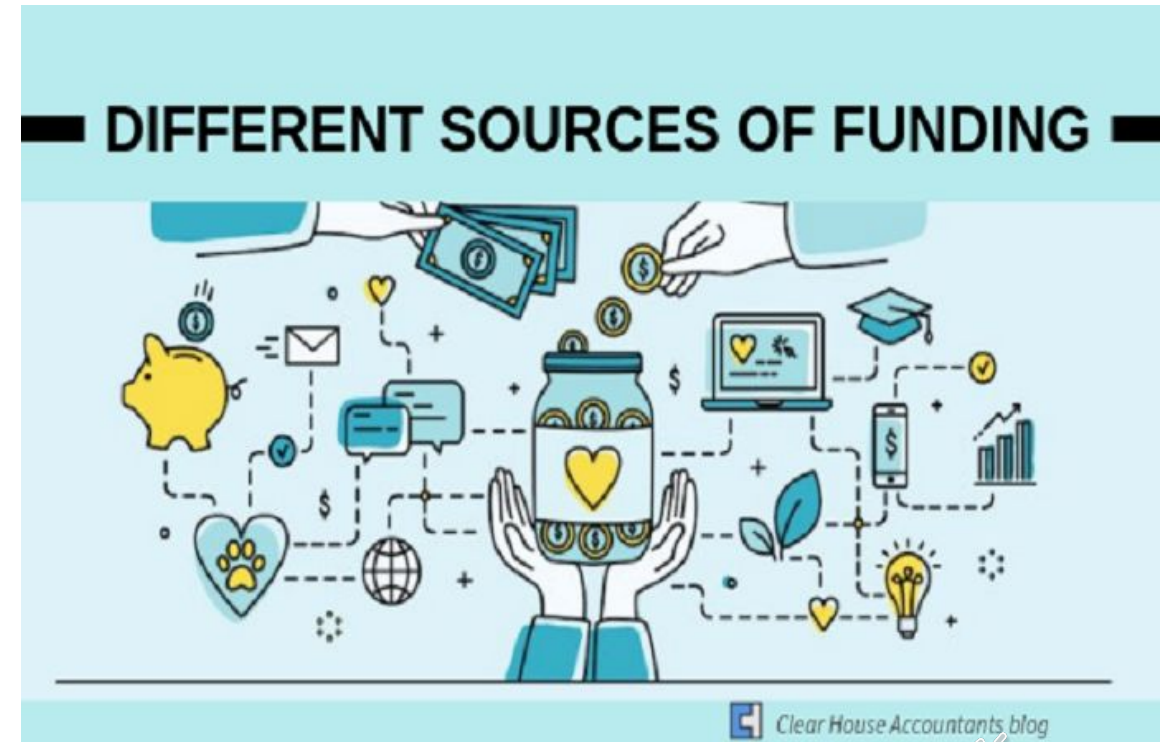
- Pianificando e perfezionando la vostra strategia offrirete alla vostra attività l'opportunità di avere successo!

Vantaggi e svantaggi



Quali sono i vantaggi di ogni singola fonte di finanziamento?

Ogni fonte di finanziamento offre vari vantaggi, mentre altre presentano degli svantaggi significativi che potrebbero danneggiare o esporre il futuro dell'impresa a seri rischi. L'obiettivo è cercare di ridurre al minimo gli svantaggi.



I vantaggi

Prendendo le decisioni opportune in merito alle risorse di finanziamento più adatte al vostro caso, dimostrate di stare:

- mantenendo il controllo della vostra impresa
- pagando minori interessi
- garantendo migliori opportunità di successo
- preservando relazioni interpersonali importanti
- riducendo i livelli di stress e ansia



Gli svantaggi

Le scelte scarsamente ponderate o le decisioni prese in condizioni di forte stress, invece, vi portano a:

- Condannare i profitti futuri della vostra attività, dovendo ripagare somme esorbitanti per i prestiti ottenuti
- Mettere a rischio relazioni interpersonali importanti a causa di disaccordi o incapacità di ripagare amici o familiari del prestito che vi hanno concesso
- Aumentare il livello di stress giornaliero. Ciò può condurre a uno stato di malessere o al fallimento dell'azienda a causa dell'eccessiva pressione.



L'equilibrio perfetto

Trovare il giusto equilibrio è fondamentale per soddisfare le aspettative di rimborso e manifestare l'opportuna flessibilità al fine di essere in grado di affrontare le sfide e correre certi rischi che permettano all'azienda di crescere.

