

Modulo: Gestione del personale

Introduzione



Lo scopo di questo modulo è quello di aiutarti ad acquisire le competenze e le conoscenze necessarie per gestire il personale in maniera corretta e professionale.

Obiettivi di apprendimento

- Comprendere l'importanza della comunicazione e della costruzione di rapporti solidi con colleghi e superiori.
- Imparare a gestire le differenze culturali sul lavoro.
- Sviluppare delle strategie per superare le barriere linguistiche e comunicare in maniera efficace con colleghe e colleghi.
- Imparare a gestire i conflitti in maniera corretta e professionale.
- Conoscere i requisiti legali e le buone pratiche per la gestione del personale.

Cominciamo!





La gestione del personale

Concetti chiave

- ✓ Comunicazione efficace
- ✓ Consapevolezza e sensibilità culturale
- ✓ Risoluzione dei conflitti
- ✓ Conformità alla legge
- ✓ Ambienti di lavoro improntati al rispetto

Comunicazione efficace

- ❖ Consiste nello scambio di idee, pensieri, informazioni e opinioni volto a far sì che il messaggio e le intenzioni siano comprese in maniera chiara.
- ❖ Quando comunichiamo in maniera efficace, tutte le parti coinvolte nello scambio sono soddisfatte.
- ❖ La comunicazione può avvenire in varie forme: di persona, online, al telefono o via email.
- ❖ Delle buone competenze comunicative sono essenziali sia a livello personale che professionale e possono migliorare i rapporti e a ottenere dei successi professionali.

Le 5 C della comunicazione

Affinché la comunicazione possa essere efficace, deve essere:

- chiara,
- corretta,
- completa,
- concisa,
- compassionevole.



Consapevolezza e sensibilità culturale



- Si tratta di capacità fondamentali.
- Sono caratterizzate dalla comprensione e dal rispetto per culture, valori, convinzioni, usi e costumi differenti.

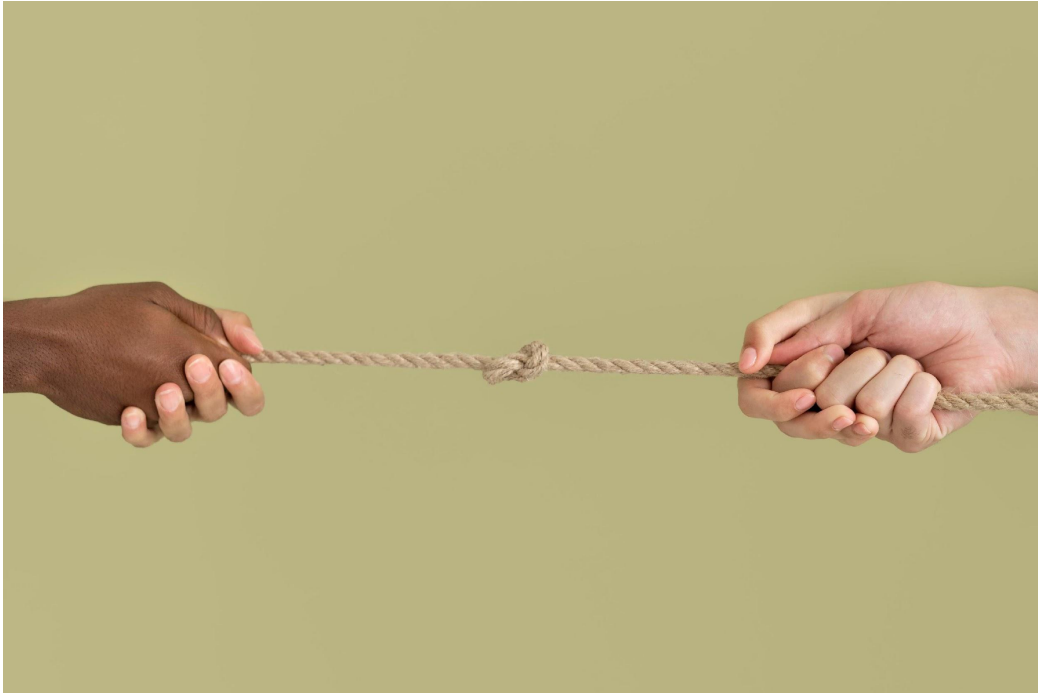
Aspetti chiave della consapevolezza culturale

- Riconoscere la diversità
- Evitare gli stereotipi
- Avere una mentalità aperta
- Imparare a conoscere le differenze culturali
- Comunicare in maniera efficace
- Comprendere le dinamiche di potere
- Tenere conto delle differenze culturali
- Mostrare rispetto
- Evitare di assumere atteggiamenti

Aspetti chiave della consapevolezza culturale

- Ascoltare in maniera attiva
- Imparare dai propri errori
- Essere inclusivi
- Affrontare i pregiudizi
- Cercare un confronto
- Riconoscere il rischio dell'appropriazione culturale
- Essere umili
- Rispettare lo spazio personale
- Continuare a imparare

Risoluzione dei conflitti



- Si tratta del processo volto a risolvere conflitti o disaccordi tra persone o gruppi.
- Implica l'individuazione di una soluzione pacifica e accettata da entrambe le parti coinvolte nel conflitto rispettando le esigenze e gli interessi di tutte le parti coinvolte.

Competenze necessarie ai fini della risoluzione dei conflitti

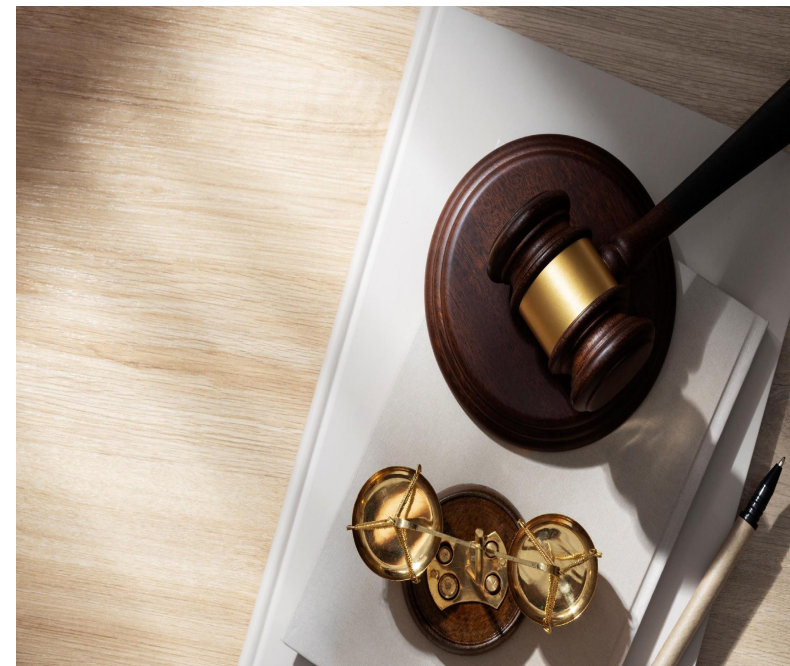
Si tratta di capacità fondamentali a livello personale e professionale che possono portare a comunicare meglio, comprendersi a vicenda e instaurare legami più forti.

Alcuni esempi:

- Non incolpare nessuno.
- Utilizza un linguaggio assertivo.
- Non prendere nulla sul personale.
- Ricorri al senso dell'umorismo, quando opportuno.

Conformità alla legge

- ❖ Fa riferimento ai processi che garantiscono che individui e organizzazioni si attengano alle leggi, ai regolamenti e alle norme che regolano la loro attività
- ❖ Un aspetto essenziale di ogni organizzazione, dal momento che il mancato rispetto della legge può comportare delle sanzioni, delle perdite finanziarie e danni alla reputazione.



Ambienti di lavoro improntati al rispetto

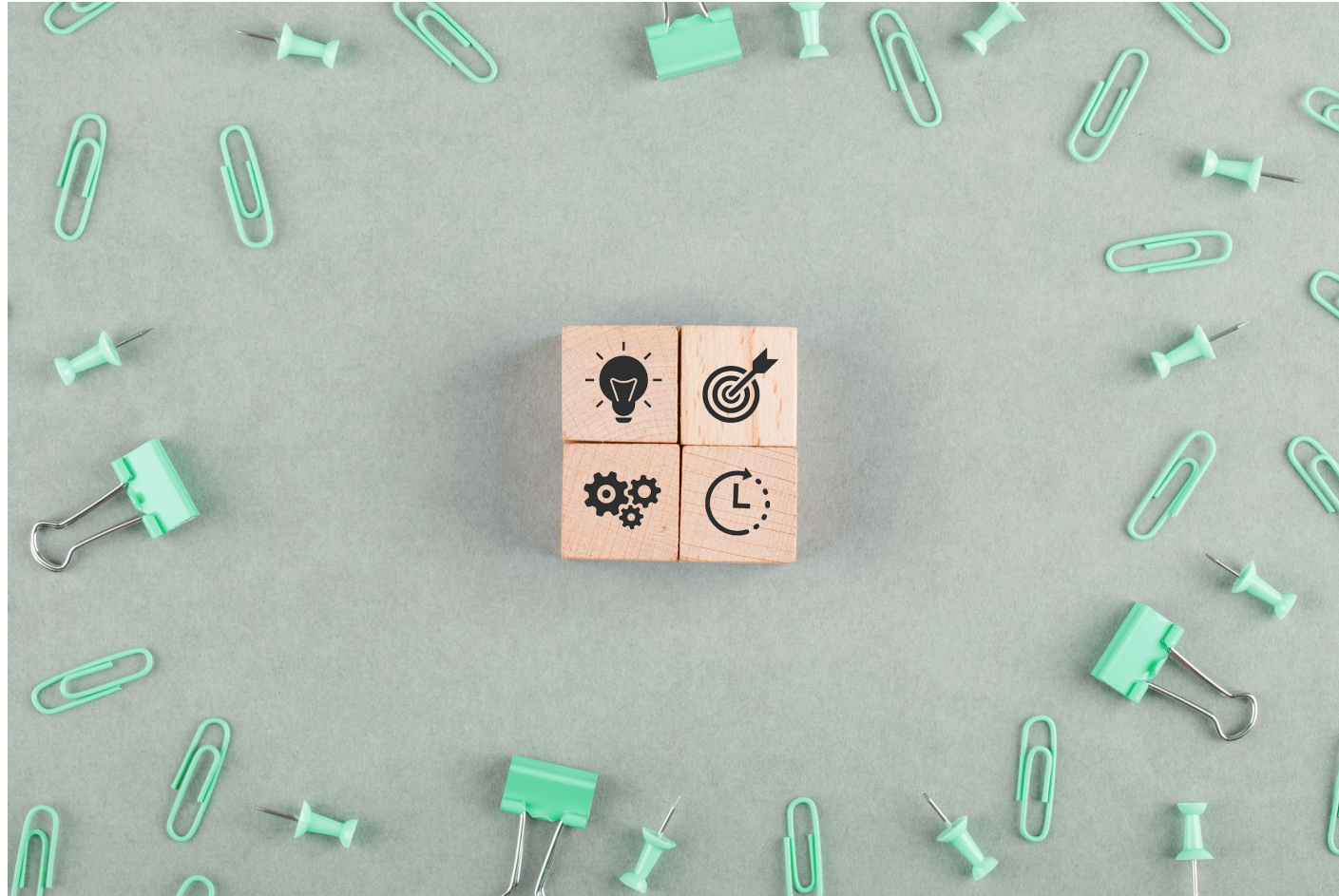
- In questi ambienti ogni dipendente è trattato con dignità e rispetto, a prescindere dal suo background, dalle sue convinzioni o posizione lavorativa.
- Promuovono la cultura del rispetto reciproco in cui tutte le persone possono sentirsi al sicuro e in grado di esprimere le loro idee e opinion.
- Sono caratterizzati da un clima di dialogo, ascolto attivo ed empatia.

I vantaggi degli ambienti di lavoro improntati al rispetto

- La diversità e l'inclusività sono molto apprezzate, questi luoghi offrono, inoltre, pari opportunità di crescita a tutte le persone.
- Promuovono un migliore equilibrio tra lavoro e vita privata, e riconoscono l'importanza del benessere fisico e mentale.
- Rispettano degli standard etici e ogni individuo è ritenuto responsabile per i propri comportamenti.
- Si tratta di ambienti positivi e produttivi in cui le persone possono crescere e esprimere il loro pieno potenziale.

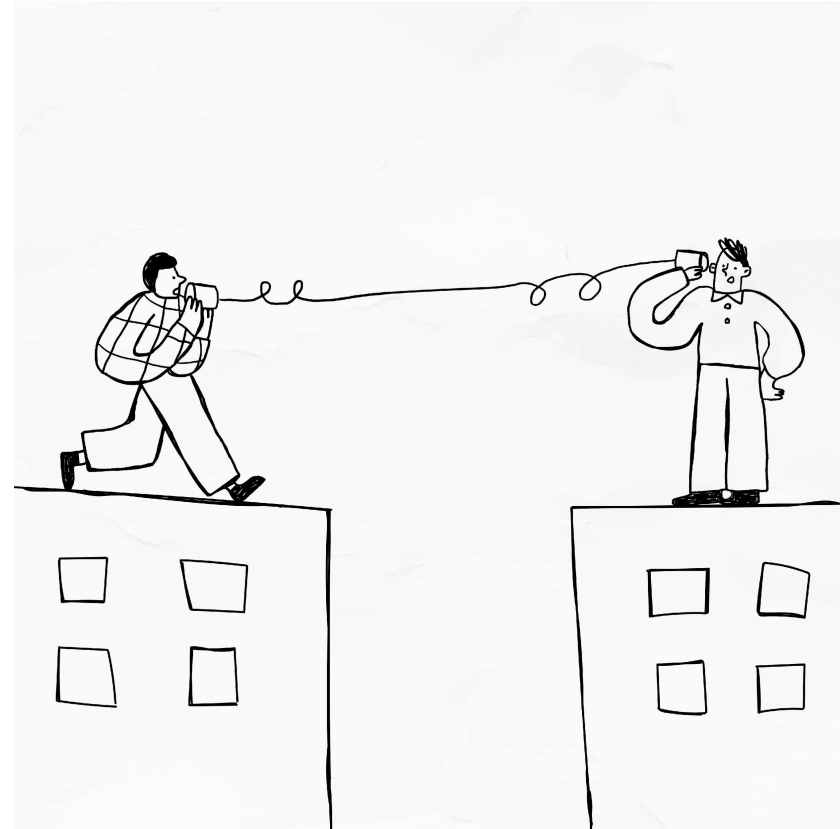
TI RINGRAZIAMO PER LA TUA
ATTENZIONE!

Strategie per la gestione del personale



Comunica con lo staff

Tenere un canale di comunicazione aperto costituisce una componente essenziale per la gestione del personale, sia per il personale sia per la dirigenza.



Costruisci un rapporto di fiducia

Il personale si sentirà supportato se riuscirai a costruire un rapporto di fiducia con loro.

Contribuisci alla creazione di un ambiente in grado di favorire la collaborazione.



Fa' critiche costruttive

Le critiche costruttive aiutano le e i dipendenti a crescere e a migliorarsi.



Incoraggia l'apprendimento

La cultura dell'apprendimento aiuta a migliorare le competenze delle e dei tuoi dipendenti arricchendo il bagaglio di conoscenze dell'organizzazione.



Grazie!



Esercizi pratici sulla gestione del personale

Esercizio n.1



Serviti dell'ascolto attivo per migliorare il tuo modo di comunicare con colleghe e colleghi.

Esercizio n.2



Conduci una ricerca e presenta le norme culturali e i valori di colleghe e colleghi dal diverso background culturale.

Esercizio n.3



Prendere parte a un gioco di ruolo sulla risoluzione dei conflitti

Esercizio n.4



Impara a conoscere le norme relative al mondo del lavoro e alle discriminazioni

Esercizio n.5



Sviluppa un piano d'azione personale sulla gestione dello staff.

Ti ringraziamo per la tua
attenzione!